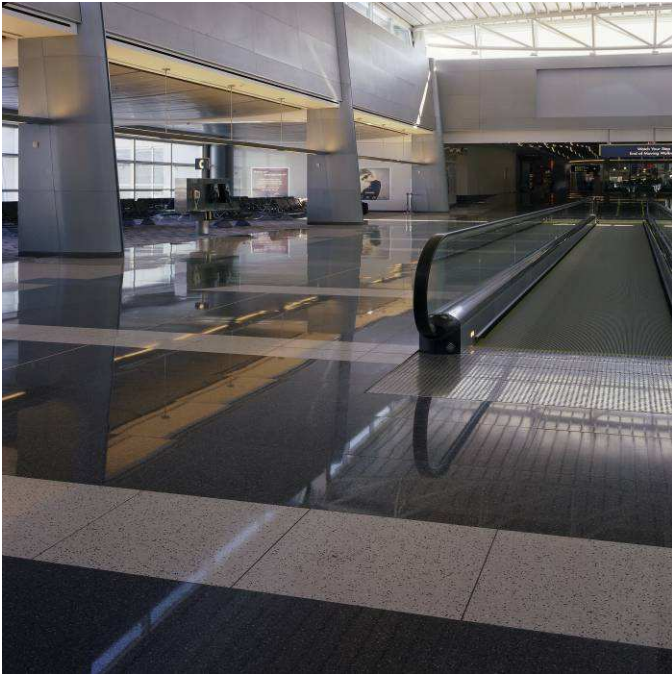




335R Rapid Super Flex

Adesivo Cementizio a Presa e Indurimento Rapidi

ST 335R 1-07.09



- Sicuro e semplice da applicare
- Si posa a parete e pavimento su fondi asciutti ed umidi

Fondi di posa

- Calcestruzzo adeguatamente stagionato
- Massetti e intonaci cementizi
- Muratura
- Ceramica, mosaico, gres
- Marmo e pietra naturale
- Pannelli in fibrocemento e cartongesso (in interno)

Confezioni

Sacchi da kg 25

Durata

Dodici (12) mesi dalla data di confezionamento quando conservato nei sacchi originali, sollevati da terra in luogo fresco e asciutto.

* Tassi d'umidità elevati ridurranno il tempo di conservazione del prodotto insaccato.

Limitazioni

- Utilizzare LATAPOXY® 300 Adhesive per la posa di marmi verdi e pietre naturali sensibili all'umidità.
- Per l'installazione di marmi chiari utilizzare LATICRETE 335R Rapid Super Flex Bianco
- Utilizzare LATICRETE 335R Rapid Super Flex unicamente sui supporti menzionati al punto 3.
- LATICRETE 335R Rapid Super Flex non esonera l'applicatore dall'utilizzo di membrane impermeabilizzanti. Nel caso sia richiesto un sistema impermeabilizzante utilizzare le speciali membrane LATICRETE Hydro Ban™, LATICRETE 9235 Waterproofing Membrane o LATICRETE 9237 Waterproofing Membrane.
- Le superfici da rivestire devono essere strutturalmente adeguate, stabili e possedere caratteristiche meccaniche tali da sopportare i carichi previsti durante l'utilizzo.
- **NON** utilizzare su supporti a base gesso o anidrite.
- **NON** aggiungere acqua in eccesso rispetto a quella consigliata onde evitare la riduzione delle prestazioni meccaniche del prodotto indurito.
- **NON** posare in spessore superiore a 5 mm (strato continuo di prodotto).
- **NON** installare su legno, luan, Masonite® e supporti flessibili e/o soggetti a vibrazioni.
- Durante il periodo invernale, proteggere il lavoro finito dal passaggio pedonale fino a completo indurimento.

Istruzioni di sicurezza

- LATICRETE 335R Rapid Super Flex è classificato irritante secondo la Direttiva 99/45/CE.
- Tenere lontano dalla portata dei bambini.
- Il prodotto contiene cemento Portland e sabbia silicea. Evitare di respirare le polveri. Può provocare sensibilizzazione per contatto con la pelle. Indossare guanti ed occhiali protettivi durante la miscelazione e l'applicazione del prodotto.
- In caso di contatto con la pelle lavare abbondantemente con acqua

1. NOME DEL PRODOTTO

LATICRETE® 335R Rapid Super Flex
Adesivo Cementizio a Presa e Indurimento Rapidi

1. DISTRIBUTORE

LATICRETE ITALIA S.r.l.
Via Delle Colonie, 19020 - Brugnato (SP)
Telefono: +39 0187 897470 r.a. - Fax: +39 0187 896881
Internet: www.laticrete.it - e-mail: info@laticrete.it

2. DESCRIZIONE DEL PRODOTTO

LATICRETE 335 Rapid Super Flex è un adesivo cementizio a presa ed indurimento rapidi con scivolamento verticale nullo e tempo aperto prolungato.

LATICRETE 335 Rapid Rapid Superflex è appositamente formulato per l'installazione rapida di piastrelle ceramiche, pietra naturale e mosaico di ogni tipo.

Utilizzi

- Incollaggio all'interno e all'esterno di tutti i tipi di ceramica e pietra naturale sensibile all'umidità
- Riparazione di pavimentazioni in aree soggette a traffico intenso (centri commerciali, locali pubblici, ristoranti, etc.)
- Posa rapida di materiale non assorbente su pavimentazioni esistenti
- Installazione di marmo e marmo-resina

Vantaggi

- Elevata adesione
- Presa e indurimento rapidi (F) ma tempo aperto prolungato (E)
- Non scivola in verticale (T)

Per ulteriori informazioni consultare la scheda di sicurezza prodotto.

3. DATI TECNICI RILEVATI A 23°C e 50% U.R.

Classe C2TEF **Conforme alla norma EN12004**

Aspetto:	polvere fine
Colore:	grigio - bianco
Acqua d'impasto in peso sulla polvere:	23-25%
Tempo di lavorabilità:	30 min.
Densità prodotto miscelato:	1.50 -1.60 kg/dm ³
pH dell'impasto:	≥ 12
Messa in esercizio:	24 ore
Temperatura d'applicazione:	da +5°C a +35°C

Prestazioni

Norma	Test	Risultato	Requisito
EN12004	Scivolamento verticale EN1308	≤ 0.5 mm	≤ 0.5 mm
EN12004	Tempo aperto EN1346	≥ 30 min.	≥ 30 min.
EN12004	Adesione anticipata EN1348	≥ 0.5 MPa	≥ 0.5 MPa
EN12004	Adesione iniziale EN1348	≥ 1.0 MPa	≥ 1.0 MPa
EN12004	Immersione in acqua EN1348	≥ 1.0 MPa	≥ 1.0 MPa
EN12004	Azione del calore EN1348	≥ 1.0 MPa	≥ 1.0 MPa
EN12004	Gelo/disgelo EN1348	≥ 1.0 MPa	≥ 1.0 MPa

I dati tecnici riportati sono rilevati in condizioni standard di laboratorio e possono subire modifiche senza preavviso. Le reali prestazioni del prodotto dipendono dalle condizioni applicative di cantiere, dal metodo di posa utilizzato e dal tipo di rivestimento.

4. INSTALLAZIONE

Preparazione del supporto

Le superfici da rivestire devono essere stabili e compatte, pulite, prive di parti friabili e tracce di olii, grassi, vernici, disarmanti ed ogni contaminante che possa compromettere l'adesione.

Eventuali dislivelli devono essere colmati con apposite malte bicomponenti LATICRETE.

I massetti cementizi devono avere una maturazione di almeno 28 gg. e gli intonaci di almeno una settimana per ogni centimetro di spessore. Bagnare prima dell'applicazione i sottofondi particolarmente assorbenti e/o surriscaldati dai raggi solari senza tuttavia lasciare ristagni d'acqua in superficie.

Supporti in ceramica e materiale lapideo devono essere puliti, meccanicamente resistenti e perfettamente ancorati al sottofondo.

Giunti di dilatazione

I giunti di dilatazione presenti nel supporto devono essere riportati in superficie nel nuovo pavimento mantenendone la posizione e la dimensione attraverso tutti gli strati di materiali posati. Seguire le raccomandazioni ANSI Specification A108.01-3.7 "Requirements for Movement joints: Preparations by Other Trades" ed i dettagli TCA EJ-171 "Movement joints - Vertical & Horizontal" per il posizionamento e dimensionamento dei giunti. Non rivestire i giunti d'espansione con malte cementizie.

Per la posa di pavimenti, realizzare campiture di 20-25 m² in interno e di 16 m² in esterno e in interno in corrispondenza di ampie vetrate. Il rapporto ottimale lunghezza/larghezza è 1:1. Realizzare giunti elastici di frazionamento ogni 7-8 m lineari nel caso di superfici lunghe e strette.

Per ulteriori informazioni consultare il Servizio Assistenza Tecnica LATICRETE.

Miscelazione

Versare circa 6.0 litri d'acqua in un contenitore pulito, aggiungere sotto miscelazione un sacco di polvere da kg 25 di LATICRETE 335R Rapid Super Flex e miscelare con trapano a frusta a basso numero di giri per circa 3 minuti. Lasciare riposare l'impasto per 3 minuti e miscelare nuovamente. Per

aumentare la flessibilità del prodotto indurito nel caso di incollaggio su pavimenti radianti, pannelli in compensato (in interno), vecchie pavimentazioni in legno e supporti particolarmente deformabili o per l'incollaggio di grandi formati su facciate esterne, è consigliabile miscelare LATICRETE 335R Rapid Super Flex con lo speciale additivo superflessibile LATICRETE 333 Super Flexible Additive.

Applicazione

Stendere un sottile strato di adesivo con il lato retto della spatola dentata per garantire la massima adesione al supporto. Applicare il prodotto con la parte dentata lasciando righe ben definite ed utilizzando una spatola con denti di dimensioni adeguate a realizzare la totale copertura del retro della piastrella. Posare il rivestimento o la pavimentazione esercitando su ogni singolo pezzo una pressione sufficiente a garantire il perfetto ed uniforme contatto con l'adesivo. Battere le piastrelle accuratamente con apposito martello di gomma in modo da coprire completamente il retro ed aggiustare le quote. Di tanto in tanto sollevare una piastrella per verificare di aver applicato la giusta quantità di prodotto. Stendere una quantità d'adesivo tale da essere ricoperta entro 20-25 min. a 23°C.

Per la posa di pavimenti e rivestimenti in esterno, formati superiori a (20x20) cm e pavimenti soggetti ad elevato traffico o da levigare in opera, stendere l'adesivo anche sul retro delle piastrelle per garantirne la completa copertura.

Registrare le piastrelle entro 15-20 min. a 23°C. Il tempo aperto e il tempo di registrazione variano considerevolmente in rapporto alle condizioni climatiche, al tipo di supporto e di piastrella. In giornate particolarmente calde e/o ventose, nel caso di supporti e piastrelle assorbenti, il tempo aperto e il tempo di registrazione possono ridursi anche a pochi minuti.

Accertarsi sempre che LATICRETE 335R Rapid Super Flex non abbia formato una pellicola superficiale prima di posare le lastre. In tal caso ripassare la spatola sull'adesivo fresco.

Sigillatura delle fughe

Dimensionare le fughe in funzione del tipo di formato della piastrella e dell'estensione della superficie da rivestire. Non posare mai le piastrelle accostandole le une alle altre.

È possibile sigillare le fughe dopo 6-8 ore dalla posa a pavimento e dopo 4 ore dalla posa a parete a 23°C e 50% U.R. Utilizzare i sigillanti cementizi LATICRETE 1500 Sanded Grout o LATICRETE 1600 Unsanded Grout miscelati con acqua o con lo speciale additivo LATICRETE 1776 Grout Enhancer. Per realizzare fughe resistenti alle macchie e alle sostanze chimiche aggressive utilizzare LATAPOXY SP100 Stainless Grout, LATAPOXY 2000 Industrial Grout e LATICRETE SpectraLOCK® PRO Grout.

Posa in condizioni di bassa temperatura

La presa e l'idratazione degli adesivi e sigillanti a base di cemento Portland è ritardata alle basse temperature. In condizioni di bassa temperatura proteggere il lavoro finito per un lasso di tempo maggiore del normale.

Non incollare le piastrelle quando la temperatura ambiente è al di sotto di +5°C e/o il substrato è a rischio di congelamento.

Posa in condizioni di temperatura elevata

L'evaporazione dell'umidità contenuta nei prodotti a base di cemento Portland è accelerata da condizioni di alta temperatura e bassa umidità. Applicare gli adesivi cementizi su superfici umide e proteggere il lavoro finito dal rischio di rapida evaporazione.

Pulizia

Rimuovere dal rivestimento con una spugna umida l'adesivo ancora fresco.

Gli attrezzi si puliscono facilmente con acqua finché il prodotto non inizia la presa.

Consumo

2-3 kg/m² per mosaici standard e piccoli formati.
4-6 kg/m² per piastrelle di formato medio-grande.

5. DISPONIBILITÀ E COSTI

Disponibilità

I prodotti LATICRETE e LATAPOXY sono disponibili in tutto il mondo. Per conoscere il nominativo del rivenditore a Voi più vicino, contattare LATICRETE ITALIA S.r.l.

Tel. +39 0187 897470 o visitare il sito internet:
www.laticrete.it

Costi

Contattare il rivenditore di prodotti LATICRETE e LATAPOXY a Voi più vicino per ottenere informazioni complete sui costi.

6. GARANZIA

Il fornitore garantisce che LATICRETE 335R Rapid Super Flex non si deteriorerà nelle normali condizioni di utilizzo. La garanzia ha validità un (1) anno.

Contattare il Servizio Assistenza Tecnica per ulteriori informazioni.

7. MANUTENZIONE

I prodotti LATICRETE e LATAPOXY sono prodotti di alta qualità progettati per realizzare installazioni durature e prive di manutenzione, tuttavia la durata e le prestazioni dell'installazione dipendono strettamente dal tipo di prodotti utilizzati per la pulizia. È possibile pulire periodicamente gli stucchi per fughe LATICRETE e LATAPOXY con acqua e sapone a pH neutro.

8. SERVIZIO TECNICO

Assistenza tecnica

Assistenza ed informazioni sono disponibili presso il Servizio Assistenza Tecnica LATICRETE ITALIA S.r.l. e gli agenti presenti su tutto il territorio nazionale.

Telefono: +39 0187 897470

Fax: +39 0187 896881

e-mail: info@laticrete.it

Schede tecniche e di sicurezza

Le schede tecniche e di sicurezza relative ai prodotti LATICRETE e LATAPOXY sono disponibili al sito internet:
www.laticrete.it

Avvertenze

Le informazioni e le indicazioni riportate nella presente Scheda Tecnica, sebbene basate sulle conoscenze acquisite in anni di applicazioni, sono da ritenersi indicative. LATICRETE, non potendo controllare direttamente le condizioni di posa e le modalità applicative dei prodotti, non si assume alcuna responsabilità derivante dalla loro messa in opera. Chi intende farne uso, deve condurre adeguate prove di cantiere per stabilire l'idoneità all'utilizzo previsto.



LATICRETE ITALIA S.r.l.

Via Delle Colonie, 19020 - Brugnato (SP)

Telefono: +39 0187 897470

Fax: +39 0187 896881

Internet: www.laticrete.it

e-mail: info@laticrete.it



©2006 LATICRETE ITALIA S.r.l.

LATICRETE e LATAPOXY sono marchi registrati di LATICRETE INTERNATIONAL, INC.